

Patrícia Rosado Pinto
Luís Espinha da Silveira
Daniela Costa Ramos

qualidade@unl.pt

O Sistema de Garantia da Qualidade do Ensino na Universidade Nova de Lisboa

FORGES

15 Novembro 2011



UNIVERSIDADE NOVA DE LISBOA
Gabinete de Apoio à Qualidade do Ensino

Conteúdo

- A visão do Sistema de Garantia da Qualidade do Ensino da NOVA (SGQE)
- Os instrumentos do SGQE
 - A avaliação do ensino
 - A experiência dos estudantes de primeiro ciclo da NOVA
- O desenvolvimento profissional dos docentes



Mudança Organizacional e SGQE

- Prestação de contas à sociedade
- Autoconhecimento e renovação da IES
- Caminhar para uma *learning organization*
- Criação de uma cultura de qualidade
 - Compromisso individual e colectivo na busca da qualidade
 - A qualidade – necessidade da IES
 - A qualidade – um direito dos estudantes



Características da NOVA

- Autonomia da UO
- Diferentes dimensões e vocações
- Natureza diferente
- Variação acentuada do número de estudantes por ciclo de estudos e unidade curricular



A visão do SGQE da NOVA

- Flexível para acomodar a diversidade
- Coerente para assegurar a identidade da NOVA
- Objectivo central: contribuir para a melhoria da qualidade do ensino
- Envolvimento dos parceiros internos e externos no processo contínuo de reflexão e aperfeiçoamento
- Amigo da inovação
- Comprometido com o desenvolvimento profissional dos docentes



Dois tipos

1. A avaliação do ensino
 - Utilização em cada UO
2. A experiência dos estudantes de primeiro ciclo da NOVA
 - Estudo transversal



A avaliação do ensino

- Cruzamento de fontes de informação
 - Estudantes
 - Docente
 - Pares
- Dados de opinião cruzados com indicadores estatísticos

(cont.)



A avaliação do ensino (cont.)

● Instrumentos criados

1. Questionário de avaliação do ensino na unidade curricular → alunos
2. Relatório pedagógico → docentes (voluntário)
3. Relatório de avaliação da UC → responsável da UC
4. Relatório monitorização do ciclo estudos → comissão de CE
5. Relatório da UO → responsável pela garantia da qualidade do ensino

(cont.)



A experiência dos estudantes de primeiro ciclo da NOVA

- Satisfação dos estudantes (Schreiner & Juillerat, 1994)
Surge quando as expectativas são igualadas ou excedidas pela percepção que os estudantes têm da realidade do campus.
- Relação não linear (Adaptado de Flanagan, 2007; Hom, 2002)

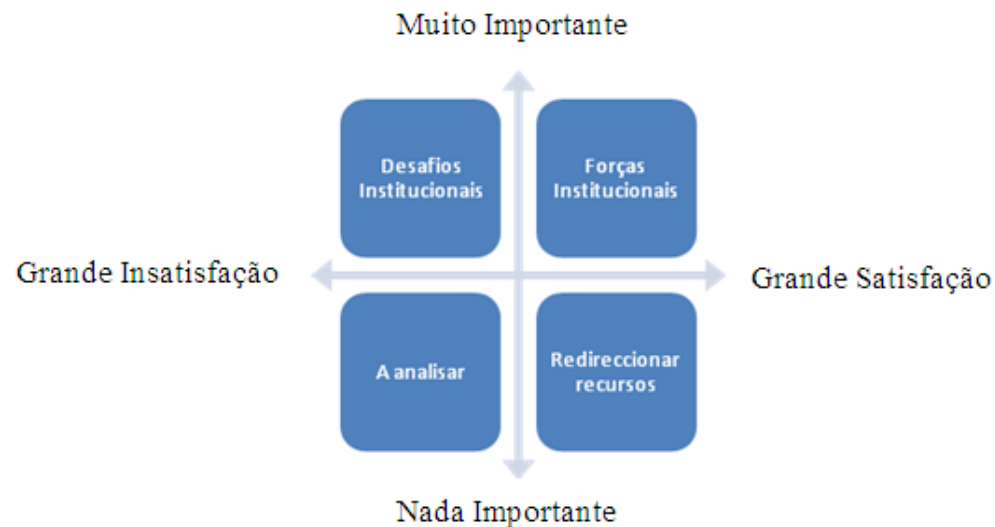


(cont.)



A experiência dos estudantes de primeiro ciclo da NOVA (cont.)

- Matriz Noel-Levitz de Prioridades de Acção
(adaptado de Flanagan, 2007)



(cont.)



A experiência dos estudantes de primeiro ciclo da NOVA (cont.)

- Satisfação dos estudantes é indicador da qualidade do ensino incluído nos *rankings*
 - Times Higher Education World University Rankings
 - U-Multirank
- *Marketing* institucional
- Partilha de boas práticas
- Fidelização dos estudantes

(cont.)



A experiência dos estudantes de primeiro ciclo da NOVA (cont.)

- Questões sobre
 - Ensino
 - Serviços
 - Instalações e equipamentos
 - Ligação ao exterior
 - Experiência e desenvolvimento pessoal
- Questionário *online*
- Seis UO → 1832 questionários válidos → taxa de resposta de 17,14%



Desenvolvimento profissional dos docentes

- Multiplicidade de funções do docente de ensino superior:
 - Ensino
 - Investigação
 - Gestão
 - Serviço à comunidade
- Necessidades de formação e de diferenciação

(cont.)



Desenvolvimento profissional dos docentes (cont.)

- Formação que valoriza:
 - a experiência pessoal e profissional
 - o diálogo com os colegas
 - a reflexão
- Formação orientada para a análise de problemas emergentes da prática e para a aprendizagem



Ojectivos e Actividades

○ Objectivos

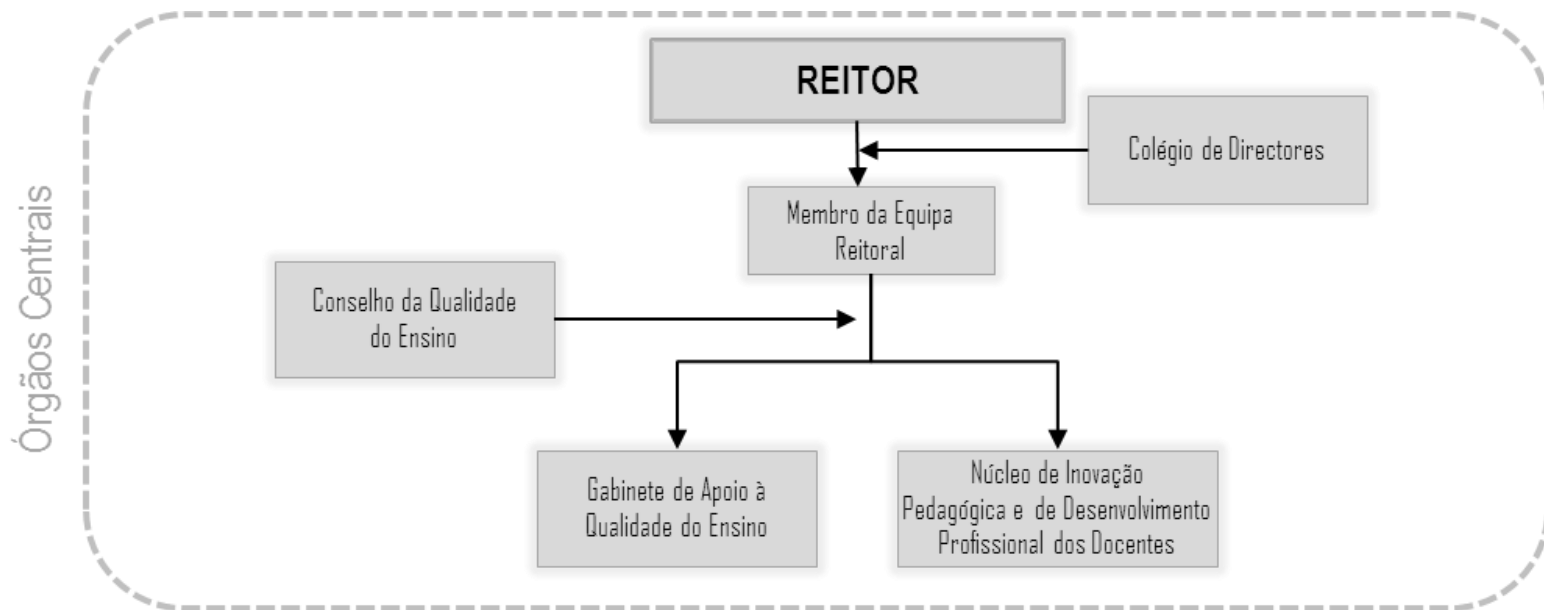
- Criar uma linguagem pedagógica comum
- Fornecer “ferramentas” práticas de suporte à acção pedagógica

○ Actividades

- Identificação de necessidades de formação
- Desenvolvimento de dois cursos:
 - “generalista” → aberto a todos os docentes
 - “temático” → necessidades concretas
- Criação e divulgação de documentação de apoio:
 - Glossário pedagógico
 - Conjunto de cadernos temáticos



Estruturas centrais



Organograma QUALIDADE (Out2011).ppt





UNIVERSIDADE NOVA DE LISBOA
Gabinete de Apoio à Qualidade do Ensino

Gabinete de Apoio à Qualidade do Ensino
Reitoria da Universidade Nova de Lisboa

Email: qualidade@unl.pt